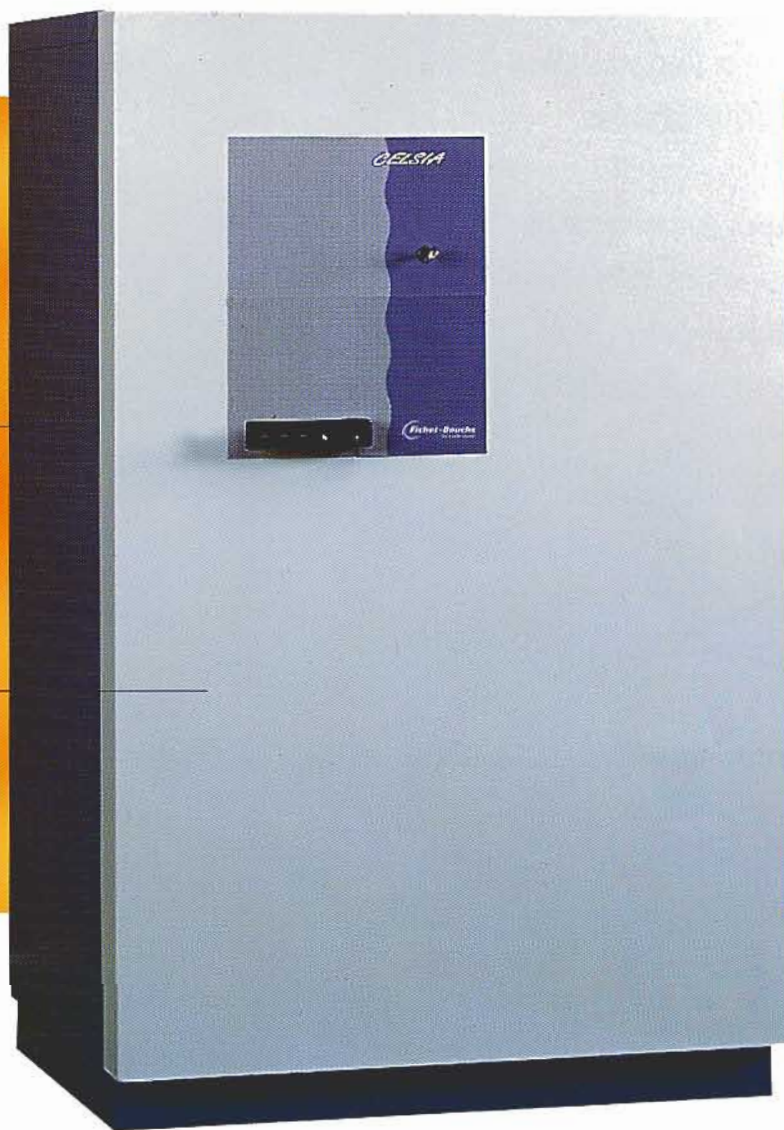




CELSIA



GAMA DE IGNÍFUGOS PARA PAPEL

NORMAS EUROPEAS

CELSIA 200, 400, 800 (Fuego):
EN1047-1 VDMA 249991-1

CELSIA 400 Duo (Fuego+Robo):
EN1143-1 A2p + VdS

La exigencia europea

Fichet-Bauche
for a safer world

En la empresa, el fuego representa un peligro permanente. Puede declararse en cualquier momento: una imprudencia, un accidente o incluso un incendio provocado pueden llegar a destruir documentos irremplazables. Además, tal como especifican las leyes, la empresa tiene la obligación de guardar algunos documentos durante un determinado plazo que a veces puede ser de 30 años (archivos del personal, de contabilidad, operaciones aduaneras o comerciales, etc.). Por otra parte, también conviene saber que la temperatura ambiente alcanza 177°C , el papel se inflama espontáneamente (sin estar en contacto directo con el fuego) y que los disquetes quedan inservibles cuando se eleva la temperatura a 30°C .

Fichet-Bauche, que durante sus muchos años de experiencia ha sabido escuchar las inquietudes y sugerencias de sus Clientes, ha logrado controlar perfectamente todos estos riesgos.

La gama de armarios ignífugos para papel CELSIA es el fruto de esta dilatada experiencia.

Protección según las normas europeas

Para la fabricación de todos los productos de seguridad física, Fichet-Bauche aplica en sus fábricas, regularmente controladas por los organismos certificadores, técnicas de investigación y fabricación que responden escrupulosamente a las exigencias de diferentes normas europeas. Los productos de Fichet-Bauche son sometidos a rigurosas y estrictas pruebas en laboratorios acreditados que dictan los niveles de resistencia a los que tiene que responder cada producto.

El proceso de certificación, es decir, la verificación de la conformidad con las normas, es de gran trascendencia, puesto que garantiza la calidad y la seguridad de los productos Fichet-Bauche. Al elegir un armario **CELSIA** que cumple la normativa europea, Ud. tiene la total certeza de que tras un incendio todos sus documentos habrán quedado intactos.



- **Integración en su sistema electrónico**
Gracias a unos detectores (opcionales) integrados durante el proceso de fabricación, los armarios **CELSIA** pueden conectarse a su sistema de alarma o de televigilancia existente.

CELSIA 200

Pequeño volumen, gran ahorro

El armario ignífugo **CELSIA 200** es la solución más económica para proteger los documentos más importantes de su empresa. **CELSIA 200** es un armario funcional que responde perfectamente a las necesidades de uso diario.

Los accesorios de los que está provisto, (por ejemplo, se puede equipar con un contenedor ignífugo para soportes informáticos) facilitan la colocación y distribución de documentos y disquetes, que, sin duda, serán de inestimable valor.

El contenedor ignífugo para soportes informáticos, al situarse en la parte inferior del armario, cumple la norma VDMA E 60 P/DIS.



CELSIA 800

La gran novedad

Cuando lo primordial es archivar, el armario **CELSIA 800** es la solución perfecta. **CELSIA 800** alberga y protege tanto documentos de papel como disquetes, gracias al contenedor ignífugo para soportes informáticos (opcional), situado en la parte inferior del armario para responder a las exigencias de la norma VDMA E 120 P/DIS.

La distribución interior de **CELSIA 800** está concebida para el archivo de carpetas colgantes y clasificadores para una utilización óptima del gran volumen que posee. En función de las necesidades, se puede reordenar el espacio interior gracias a los numerosos accesorios de que dispone: cajón universal, armario interior, etc.



► **cuadro telescópico** para carpetas colgantes, que facilita el acceso a los documentos.



► **armario interior** que ofrece una protección suplementaria a ciertos documentos de acceso restringido.

Una amplia gama de cerraduras

Con las cerraduras y las combinaciones mecánicas o electrónicas patentadas por Fichet-Bauche y con homologación A2p, Ud. protegerá sus documentos de robos y de curiosos.

► El sistema de cierre mecánico de alta seguridad tipo **M3b** posee una llave de forma exclusiva, imposible de copiar.

► **La combinación doble: Win'X.**

La originalidad de la cerradura Win'X reside esencialmente en los dos tipos de introducción del código: el modo directo, de 0 a

9 cifras y el modo discreto, IVX. Esta novedad desafía toda regla matemática puesto que ofrece 111 millones de combinaciones diferentes utilizando tan solo tres cifras romanas I.V.X..

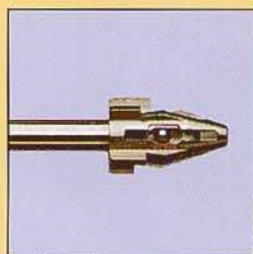
Gracias al modo discreto, los malhechores no podrán servirse del desgaste de las teclas o bien de la huellas digitales, puesto que se utilizan todas las teclas.

La cerradura Win'X, homologada A2p, clase A, satisface toda exigencia a nivel de equipos de seguridad, tales como las cajas fuertes.

► **La combinación mecánica Monéo** permite varios millones de códigos posibles, su embrollado automático en el momento de la apertura ofrece un alto nivel de seguridad reconocido por la A.P.S.A.D.⁽¹⁾.

► La cerradura electrónica **Ev'Hora**, de condensación automática y bloqueo electrónico, permite la conexión en red de todas las cerraduras.

(1) A.P.S.A.D. : Assemblée Plénière des Sociétés d'Assurances Dommages délivrant la certification A2p. (Asamblea Plenaria de Compañías de Seguros contra Riesgos de Francia encargada de la certificación A2p).



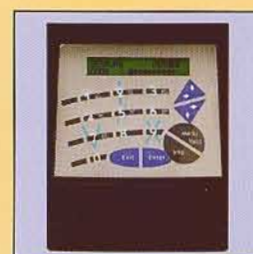
M3b



Win'X



Monéo



Ev'Hora

Accesorios funcionales

Los armarios **CELSIA** presentan una gran ergonomía, y según los modelos, pueden combinarse con numerosos accesorios:

- tableta móvil,
- cajón telescópico,
- armario interior,
- cuadro universal telescópico,
- contenedor ignífugo para soportes informáticos.



► **cajón telescópico** que permite archivar sus documentos por módulos: documentación del vehículo, chequeras, pasaportes...



► **contenedor ignífugo para soportes informáticos**, indispensable para proteger los disquetes contra el fuego.



CELSIA 400

La unión de los grandes

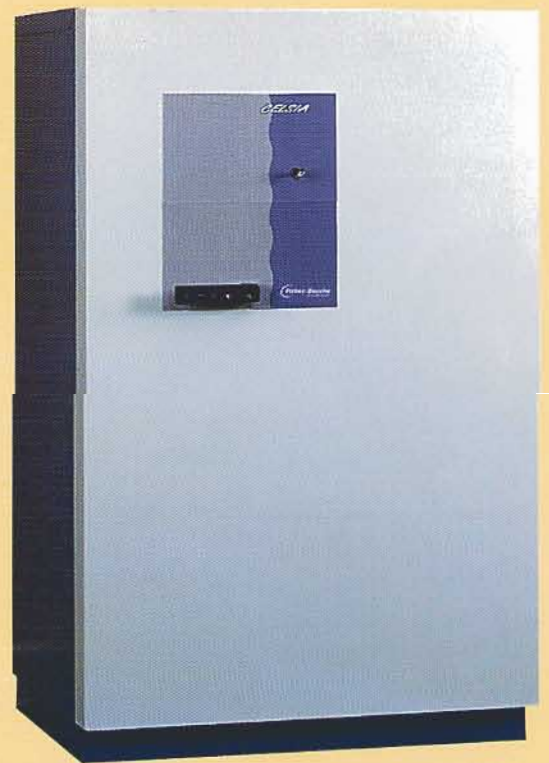
Fuego, curiosos... el armario **CELSIA 400** ha sido concebido para afrontar todo tipo de situaciones.

Gracias al contenedor ignífugo para disquetes (opcional), situado exclusivamente en la parte inferior del armario según la normativa vigente, **CELSIA 400** puede albergar hasta 500 disquetes de 3 1/2".

CELSIA 400 DUO

Doble protección Fuego + Robo

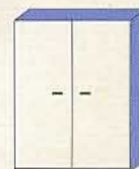
Si desea una doble protección (fuego y robo), Fichet-Bauche le propone la versión **400 DUO**, que cumple la norma europea de cajas fuertes EN 1143-1, homologación robo **A2p y VdS**. **CELSIA 400 DUO** es el equipo de seguridad multiusos por excelencia.



El espacio interior de los armarios **CELSIA 400/400 DUO** ofrece múltiples posibilidades de distribución gracias a los numerosos accesorios opcionales con que puede equiparse. El contenedor ignífugo para soportes informáticos, situado en la parte inferior del armario, responde a las exigencias de la norma VDMA E 120 P/DIS.

CELSIA 200, 400 ó 800

Según sus necesidades



Las dimensiones en mm	Celsia 200	Celsia 400/400 Duo	Celsia 800
Alto exterior	903	1403	1970
Ancho exterior	752	890	1250
Fondo exterior	606	664	664
Alto interior	700	1200	1770
Ancho interior parte superior cremalleras	594	734	1094
Fondo interior	430	430	430
Peso aproximado en kg	189	458/650	800

Capacidades	Celsia 200	Celsia 400/400 Duo	Celsia 800
Volumen interior	186 litros	391 litros	852 litros
Metros lineales	1,2 m	3 m	6,5 m
Filas carpetas colgantes altura fija	2	4	6
Filas carpetas colgantes en ancho parte superior cuadro	-	2	3
Nº de carpetas colgantes ⁽¹⁾	60	150	300
Nº de clasificadores ⁽²⁾	2	3	5
Nº máx. de disquetes ⁽³⁾	200	500	500

Accesorios posibles	Celsia 200	Celsia 400/400 Duo	Celsia 800
Cuadro telescópico	-	sí	sí
Armario interior	-	sí	sí
Cajón universal	-	sí	sí
Tabletas móviles	sí	sí	sí
Contenedor para soportes informáticos	E 60 P/DIS	E 120 P/DIS	E 120 P/DIS

Cerraduras	Celsia 200	Celsia 400	Celsia 400 Duo	Celsia 800
M3b únicamente	sí	sí	sí	sí
M3b + M3b	sí	sí	sí	sí
M3b + Win'X	sí	sí	sí	sí
M3b + Ev/Hora 1000	sí	sí	sí	sí
M3b + Monéo SE	sí	sí	sí	sí
M3b únicamente	sí	sí	-	sí
Win'X únicamente	sí	sí	-	sí
Ev/Hora 1000 únicamente	sí	sí	-	sí

Homologaciones	Celsia 200	Celsia 400	Celsia 400 Duo	Celsia 800
Prueba fuego	VDMA ⁽⁴⁾ 24991-1	VDMA 24991-1	VDMA 24991-1	VDMA 24991-1
Homologación fuego	RAL 626/7	RAL 626/7	RAL 626/7	RAL 626/7
Resistencia al fuego	S 60 P	S 120 P	S 120 P	S 120 P
Prueba robo	-	-	EN 1143-1	-
Homologación robo	-	-	A2p/VdS ⁽⁵⁾	-
Resistencia al robo	-	-	Clase 1/VdS	-
			Clase 1E/A2p ⁽⁶⁾	

(1) grosor medio de una carpeta colgante = 2cm - (2) dimensiones clasificador: alto 310 x ancho 70 - (3) en el contenedor para soportes informáticos - (4) VDMA : Verband Deutscher Maschinen - und Anlagenbau e.v. (Alemania) - (5) VdS : Verband der Schadenversicherer (Alemania) - (6) A2p : Seguro - Prevención - Protección (Francia)