

MILLIUM

Solución para protección contra robo

CAJAS DE SEGURIDAD



Certificado de resistencia contra robo

- A2P (CNPP) / ECB•S
- EN 1143-1
- Grados I E, II E, III E



MILLIUM

Solución para protección contra robo

Una gama de cajas de seguridad que protegen su dinero, valores y documentos. Desde joyeros y minoristas a Bancos, oficinas y fábricas la gama Millium ofrece cajas diseñadas para proteger con seguridad sus efectivos, valores y documentos importantes.

¿Lo sabía?

Las cerraduras de las cajas de seguridad están certificadas para garantizar que la caja tenga el nivel correcto de protección antirrobo

Panorama de productos

Millium es una caja compacta de diseño clásico ideal para oficinas, Bancos y el sector retail. La gama abarca los Grados I-III en seis tamaños, el más pequeño de 40 litros y el mayor de 350 asegurándole así que encontrará la caja o combinación de cajas que mejor se adapte a sus exigencias de almacenamiento seguro. Una variedad de combinaciones de elementos interiores y cerraduras le ofrece aún mayores posibilidades de adaptar la caja a sus necesidades.

Protección antirrobo

La gama Millium está certificada según el estándar europeo para protecciones antirrobo, EN 1143-1. Las cajas han sido galardonadas con la distinción A2P y aprobadas por CNPP y ECB•S en los Grados I E, II E y III E.

Cerraduras

Las cajas de seguridad Millium han sido diseñadas para incorporar las cerraduras mecánicas y electrónicas patentadas por Fichet-Bauche. Las cerraduras, todas las cuales han sido certificadas según A2P/EN 1300, pueden montarse bien individualmente o conjugadas entre sí.

La MxB - nivel B/E - es una cerradura mecánica de elevada seguridad. Gracias a la innovadora forma y diseño de la llave pueden fabricarse más de 10 millones de llaves diferentes.



Llave MxB patente Fichet-Bauche

La cerradura combinada MC4 - nivel A/E - es capaz de aceptar más de 28 000 códigos diferentes gracias a sus cuatro diales, cada uno marcado de 1 a 12.

La cerradura electrónica Nectra - nivel B/E - genera más de 110 millones diferentes de combinaciones codificadas y ofrece varios niveles de funcionalidad. La versión estándar tiene 1 código máster y 7 códigos de usuario, bloqueo de código erróneo, retardo de apertura y una alarma de emergencia. Ésta puede incrementarse con la función de intervención de seguimiento (que registra hasta 500 eventos) y un lector de huellas dactilares digitales biométrico.

La cerradura mecánica Moneo S o V - de nivel C/E - permite varios millones de códigos diferentes. Su dispositivo de transmisión secreta en la apertura garantiza que los diales se repongan automáticamente a 0 después de su uso.

La cerradura electrónica Ev'Hora - nivel B/E - ha sido diseñada para utilizarse como parte de su red de seguridad. Las cerraduras Ev'Hora son capaces de intercambiar y compartir información entre sí y con su sistema permitiéndole modificar rápidamente sus procedimientos de seguridad.

CERRADURAS SENCILLAS

MxB, Nectra, Moneo, Ev'Hora

COMBINACIONES DE CIERRE

MxB + MxB
MxB + MC4
MxB + Nectra
MxB + Moneo
MxB + Ev'Hora



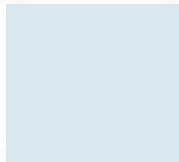
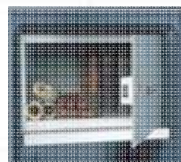
Ev'Hora



Moneo



Nectra



Elementos interiores

Las cajas Millium pueden proveerse con estantes y un compartimento cerrable para ayudarle a sacar el máximo provecho del espacio interior.

Elementos interiores (desde la izquierda): Estante, compartimento con llave.



Procedimiento de prueba contra robo

A fin de obtener la clasificación EN 1143-1, Millium se ha sometido a una serie de duras pruebas de penetración utilizando una variedad de herramientas.

Verificación de las pruebas

Una vez probados, los productos son analizados por el laboratorio de pruebas a fin de verificar que responden a los planos técnicos entregados antes de la prueba.

Garantía Fichet-Bauche

Los productos Fichet-Bauche han sido diseñados y fabricados en conformidad con el estándar ISO 9001 para Sistemas de Gestión de Calidad, ISO 18001 para Sistemas de Gestión de Salud Seguridad Laboral e ISO 14000 para Sistemas de Gestión Medioambiental. Todos los componentes de Millium han sido probados en el laboratorio de Fichet-Bauche en conformidad con los vigentes estándares europeos.

Corte disco radial



Martillo percutor

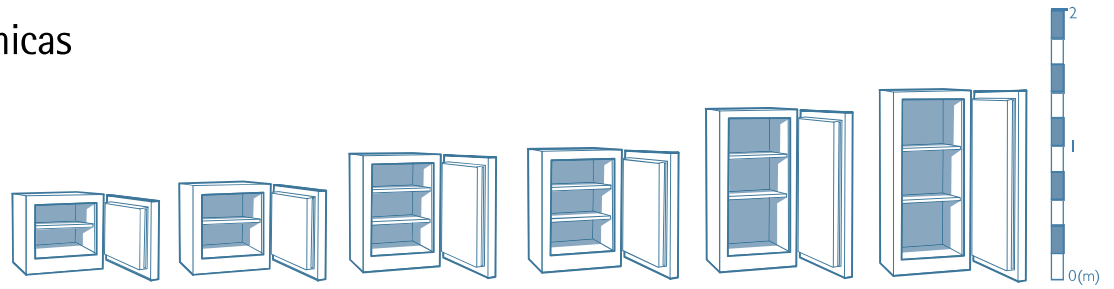


Lanza térmica



MILLIUM

Especificaciones técnicas



Dimensiones (mm)		Millium 40	Millium 80	Millium 120	Millium 150	Millium 240	Millium 370
Alto exterior		495	615	816	790	1135	1295
Ancho exterior		555	555	555	655	655	765
Fondo exterior		400	490	490	571	571	620
Alto interior		405	525	725	700	1045	1205
Ancho interior		460	460	460	560	560	670
Fondo interior		230	320	320	401	401	450
Altura libre		365	485	685	660	1005	1165
Ancho libre		397	397	397	497	497	607
Volumen (litros)		43	77	107	157	235	363
Peso (kg)	Grado I E	175	245	302	376	480	684
	Grado II E	190	262	328	394	530	700
	Grado III E	-	288	370	432	600	810